



**MINISTÉRIO DA DEFESA
EXÉRCITO BRASILEIRO
14º BATALHÃO DE INFANTARIA MOTORIZADO
REGIMENTO GUARARAPES
BANDA DE MÚSICA DO COMANDO MILITAR DO NORDESTE**

**EXAME DE COMPROVAÇÃO DE HABILIDADE MUSICAL – ECHM 2024.1
PARA CABO ESPECIALISTA TEMPORÁRIO MÚSICO**

CANDIDATO (A): _____

INSCRIÇÃO: _____ **DATA:** _____

DATA DE NASCIMENTO: _____ **CPF:** _____

1. De acordo com o Livro Princípios Básicos da Música para a Juventude da Professora Maria Luisa de Mattos Priolli, Volume 1, escreva as respostas da seguinte sentença: Sabendo-se que existem nove comas no intervalo de um tom, quais os números correspondentes, na divisão dos comas, entre os semitons cromáticos e os semitons diatônicos, apresentados pelos físicos e pelos músicos?

Segundo os Físicos: SEGUNDO OS FÍSICOS SÃO 4 COMAS ENTRE O PRIMEIRO SEMITOM E 5 COMAS ENTRE O SEGUNDO SEMITOM (P.41)

Segundo os Músicos: SEGUNDO OS MÚSICOS SÃO 5 COMAS ENTRE O PRIMEIRO SEMITOM E 4 COMAS ENTRE O SEGUNDO SEMITOM (P.41)

2. Assinale (V) para Verdadeiro e (F) para Falso nas afirmativas abaixo:

(F) A combinação do ponto e a ligadura é chamada de “grande stacatto” ou “stacatto brando. (RESPOSTAS NAS PÁGINA 46 E 47)

(V) O ponto que indica o “stacatto” é chamado ponto de diminuição.

(V) O “legato”, palavra italiana cuja significação é “**ligado**”, tem sua indicação na partitura por dois modos: uma linha curva sobre ou sob as notas que desejamos ligar e uma palavra escrita acima ou abaixo do grupo de notas que desejamos ligar.

(F) A fermata passa a se chamar “suspensão” quando colocada sobre uma nota musical pontuada de longa duração.

Observando o trecho abaixo, responda às questões 3 e 4.



3. Em relação às quiálteras, não podemos afirmar:

- a) A quartina em semicolcheias é uma quiáltera diminutiva regular
- b) A duína e a quartina são quiálteras diminutivas
- c) Somente há quiálteras diminutivas no trecho**
- d) As quiálteras diminutivas do trecho remetem à subdivisão do compasso simples

4. Com relação à Síncope e ao Contratempo, é correto afirmar que:

- a) A Síncope é representada somente por ligaduras
- b) No trecho, há síncopes regulares**
- c) Ambos deslocam a acentuação no compasso
- d) Ocorrem síncopes nos dois últimos compassos

5. Tomando como base a escala de Dó Maior e os intervalos que a constituem (tom-tom-semitom-tom-tom-tom-semitom), assinale a alternativa que contém uma correta sequência de notas para formar uma Escala Maior.

- a) Sol Maior: G, A, B, C#, D, E, F#, G
- b) Mi bemol Maior: Mib, F, G, A, Bb, C, D, Eb
- c) Si Maior: B, C#, D#, F#, G#, A, B
- d) Fá sustenido Maior: F#, G#, A#, B, C#, D#, E#, F#

6. No intervalo de 6ª Diminuta, indique o número de tom(s) e semitom(s) que o formam:

- a) 3 tons e 1 semitom
- b) 3 tons e 3 semitons
- c) 2 tons e 2 semitons
- d) 1 tom e 1 semitom

7. Para facilitar a leitura das notas escritas em linhas e espaços suplementares, use o(a):

- a) legato
- b) staccato
- c) fermata
- d) linha de 8ª

8. Marque (V) para verdadeiro e (F) para falso, a seguir, assinale a alternativa com a sequência correta.

(V) O semitom cromático é formado por duas notas com o mesmo nome (entoação diferente).

(F) O semitom diatônico é formado por duas notas com o mesmo nome (entoação diferente).

(V) O semitom diatônico é formado por duas notas diferentes.

(F) O semitom cromático é formado por duas notas diferentes (sons sucessivos).

a) V – F – V – F

b) F – V – F – V

c) V – V – V – F

d) F – F – V – V

9. Marque a alternativa correta, em relação às Unidades de Tempo e Compasso das Fórmulas de Compasso abaixo: (QUESTÃO ANULADA)

1	2	2	3	3	6	4	4	5	4
	1		2		8		16		4

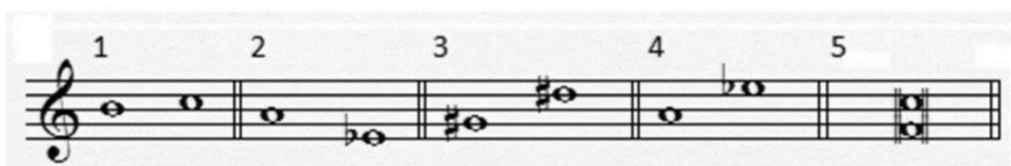
a) ~~As Unidades de Tempo são, em ordem: Semibreve, Mínima, Colcheia, Semicolcheia e Fusa~~

b) ~~Os únicos exemplos de Compassos Compostos são 1, 2 e 5~~

e) ~~As Unidades de Compasso são, respectivamente: Breve, Breve Pontuada, Semínima Pontuada, Semicolcheia Pontuada e Semínima~~

d) ~~A Unidade de Tempo em 3 é a Mínima Pontuada~~

Acerca do assunto de Intervalos, responda às questões de 10 a 12, de acordo com a figura abaixo:



10. Os intervalos ascendentes são:

- a) 1 e 2
- b) 1, 3 e 4**
- c) 2 e 5
- d) 1, 3, 4 e 5

11. Marque a alternativa correta:

- a) 2 e 4 são, respectivamente, 4ª Justa descendente e 5ª Diminuta ascendente
- b) O compasso número 5 é o único que apresenta um intervalo harmônico**
- c) Os intervalos justos estão nos compassos 3, 4 e 5
- d) Temos uma 2ª Maior no intervalo do compasso 1

12. A afirmação incorreta é:

- a) Intervalo Harmônico é aquele em que as notas são tocadas simultaneamente
- b) Um Semitom Cromático é formado por notas de nomes iguais, mas com sons diferentes
- c) Uma Quinta Justa possui 3 tons**
- d) Os intervalos de Quarta, Quinta e Oitava não podem ser menores

13. São escalas relativas:

- a) Sol maior e Sol menor
- b) Ré menor e Sib maior
- c) Sol maior e Mi menor**
- d) Si menor e Ré menor

14. São nomes de figuras musicais:

- a) semibreve, semicolchete, fusa e mínima
- b) semi-mínima, fusa, colcheia e mínima
- c) semínima, fusa, colcheia e mínima
- d) semicolchete, semifusa, mínima e fusa

15. Segundo o Livro Princípios Básicos da Música para a Juventude da Professora Maria Luisa de Mattos Priolli, Volume 1, página 110, “o primeiro metrônomo foi imaginado por Loulié, em 1710, e aprovado pela “Academia de Ciências de Paris”. Qual o nome do metrônomo aperfeiçoado a partir do experimento de Loulié que é utilizado até hoje:

- a) Metrônomo de Mendelssohn
- b) Metrônomo da Grécia
- c) Metrônomo de Maazel
- d) Metrônomo de Mazurca

16. Considerando uma figura que valha um tempo, pontuada com dois pontos à sua direita, quanto vale o 2º ponto?

- a) 2
- b) 1
- c) 1/2
- d) 1/4

17. Assinale a alternativa incorreta:

- a) O rubato é usado para indicar certa liberdade no valor das figuras sem, contudo, alterar a divisão do compasso
- b) O rubato não é um tipo de ponto de aumento
- c) As *quialteras* é um termo que indica a intensidade do som, quase sempre, por palavras italianas e por sinais gráficos convencionados
- d) *Affretando*, *Accelerando*, *Stringendo* são exemplos de andamentos

18. Considerando a Escala Diatônica, relacione a coluna da esquerda com a da direita e, em seguida, assinale a alternativa com a sequência correta:

- | | |
|---------------------------------|-------------------|
| 1- Tônica e mediantes | (4) IV e I graus |
| 2- Superdominante e supertônica | (1) I e III graus |
| 3- Dominante e sensível | (2) VI e II graus |
| 4 - Subdominante e tônica | (3) V e VII graus |

- a) 3 – 4 – 2 – 1
- b) 4 – 3 – 1 – 2
- c) 2 – 4 – 1 – 3
- d) 4 – 1 – 2 – 3

19. Em que graus das escalas maiores são encontradas as 2ª maiores e menores?

OS INTERVALOS DE 2ª MAIORES SÃO ENCONTRADOS NO I, II, IV, V, VI GRAUS DAS ESCALAS MAIORES, E AS 2ª MENORES NO III E VII TAMBÉM DAS ESCALAS MAIORES.

20. Em consonância com o Livro Princípios Básicos da Música para a Juventude da Professora Maria Luisa de Mattos Prioli, Volume 1. Responda: Qual a definição de música de acordo com a autora do livro?

MÚSICA É A ARTE DOS SONS, COMBINADOS DE ACORDO COM AS VARIACÕES DA ALTURA, PROPORCIONADOS SEGUNDA A SUA DURAÇÃO E ORDENADOS SOB AS LEIS DA ESTÉTICA.